

თბილისი

შპს „თეგეტა აკადემია“

15/08/2018

ბრძანება N 011

შპს „თეგეტა აკადემიაში“ შპმ და სსსმ პირთა გადაადგილებისა და მათთვის ინდივიდუალური სასწავლო გეგმის შემუშავების წესის დამტკიცების შესახებ

02.11.2017 წელს დამოწმებული (სანოტარო მოქმედების რეგ. N: A171287872) შპს „თეგეტა აკადემიის“ წესდების“ 7.1, 7.3 და 7.7. მუხლების შესაბამისად,

ვბრძანებ:

1. დამტკიცდეს „შპს „თეგეტა აკადემიაში“ შპმ და სსსმ პირთა გადაადგილებისა და მათთვის ინდივიდუალური სასწავლო გეგმის შემუშავების წესი“ დანართი N1-ის შესაბამისად;
2. დამტკიცდეს შპს „თეგეტა აკადემიაში“ შპმ და სსსმ პირთათვის ადაპტირებული გარემოს აღწერა დანართი N2-ის შესაბამისად;
3. წინამდებარე ბრძანება ძალაში შევიდეს ხელმოწერისთანავე.

დირექტორი

ლია ბერუაშვილი



შპს „თეგეტა აკადემიის“
დირექტორის 5/08 /2018 წლის N011 ბრძანების
დანართი N1

შპს „თეგეტა აკადემია“

შპს „თეგეტა აკადემიაში“ შპმ და სსსმ პირთა გადაადგილებისა და მათთვის ინდივიდუალური
სასწავლო გეგმის შემუშავების წესი

ქ. თბილისი

2018 წელი

მუხლი 1. ზოგადი დებულებანი

1. წინამდებარე წესი ადგენს აკადემიის შენობაში შშმ და სსსმ პირთა გადაადგილებისა და მათი სასწავლო პროცესში ჩათვის წესს.
2. აკადემია უზრუნველყოფს ინკლუზიური განათლების ფარგლებში სპეციალური საგანმანათლებლო საჭიროების მქონე პროფესიული სტუდენტებისათვის შესაბამის ადაპტირებულ გარემოს შექმნას, რათა მათ სხვა სტუდენტებთან თანაბარ პირობებში შეძლონ სრულფასოვანი განათლების მიღება, რაც ხელს შეუწყობს სპეციალური საგანმანათლებლო საჭიროების მქონე პროფესიული სტუდენტების ინტეგრაციას საზოგადოებაში.

მუხლი 2. შეუზღუდელი შესაძლებლობების მქონე და სსსმ პირების შენობაში გადაადგილების წესი

1. შშმ და სსსმ პირების სწავლებასა და სწავლის პროცესში ჩართულობას დაწესებულება უზრუნველყოფს ადაპტირებული სასწავლო გარემოთი, რაც გულისხმობს:
 - ა) შშმ და სსსმ პირთათვის სპეციალური ავტოსადგომის გამოყოფას და დაწესებულების შენობაში შეღწევის შესაძლებლობას პანდუსის და ლიფტის მეშვეობით;
 - ბ) აკადემიის თანამშრომლების ინფორმირებას სსსმ და შშმ პირთა კონსულტაციისა და დახმარებისათვის, ასევე შეუფერხებელი გადაადგილებისათვის დაწესებულების მთელ ტერიტორიაზე.
 - გ) მოთხოვნის შემთხვევაში, უზრუნველყოფს შშმ და სსსმ პირის კომუნიკაცია-კონსულტაციის აკადემიის ყველა სტრუქტურულ ერთეულთან.
 - დ) ბიბლიოთეკით საჭიროების შემთხვევაში ბიბლიოთეკარი უზრუნველყოფს მისთვის სასურველი ლიტერატურის სასწავლო აუდიტორიაში მიტანას.
 - ე) მატერიალური რესურსებით (მათ შორის კომპიუტერთა და ინტერნეტით) შეუზღუდავ სასრგებლობას სამუშაო დღის საათებში, აკადემიის მიერ დადგენილი წესის შესაბამისად.

მუხლი 3. შშმ და სსსმ პირთათვის ინდივიდუალური სასწავლო გეგმის შემუშავების წესი

1. საჭიროების შემთხვევაში, სასწავლო პროცესისა და ხარისხის მართვის სამსახურის მენეჯერის ჩართულობით სპეციალური საგანმანათლებლო საჭიროების სტატუსის მქონე სტუდენტისთვის მუშავდება ინდივიდუალური სასწავლო გეგმა, რომელიც ეფუძნება პროფესიულ საგანმანათლებლო პროგრამას/მოდულს და წარმოადგენს მის მოდიფიკაციას (მისაღწევი სწავლის შედეგების თვისობრივ ან რაოდენობრივ ცვლილებას) და/ან აკომოდაციას (სწავლებისა და შეფასების მიდგომებში ცვლილებას მისაღწევი სწავლის შედეგების ცვლილების გარეშე) და, შესაბამისად, აზუსტებს სპეციალური საგანმანათლებლო საჭიროების მქონე სტუდენტისთვის საჭირო დამატებით საგანმანათლებლო მომსახურებას. საჭიროების შემთხვევაში, თეგატა აკადემია უზრუნველყოფს შესაბამისი სპეციალისტის ჩართვას სსსმ ან/და შშმ პირის საჭიროებებზე მორგებული ინდივიდუალური სასწავლო გეგმის შემუშავებაში.
2. ინდივიდუალური გეგმის შემუშავების და საჭიროებებზე მორგებული სასწავლო გეგმის შექმნის მიზნით, პროგრამაზე ჩარიცხული სსსმ ან შშმ პირი ვალდებულია წარმოადგინოს შეფასება, რომელიც გაცემულია უფლებამოსილი ორგანოს მიერ.
3. სსსმ ან შშმ პირის შეფასება უნდა ითვალისწინებდეს მის ძლიერ მხარეებს, შესაძლებლობებს, განვითარების თავისებურებებს და იმ მიმართულების რომელშიც მას ესაჭიროება ინდივიდუალური სასწავლო გეგმის შემუშავება, მისი აკომოდაცია ან მოდიფიკაცია.

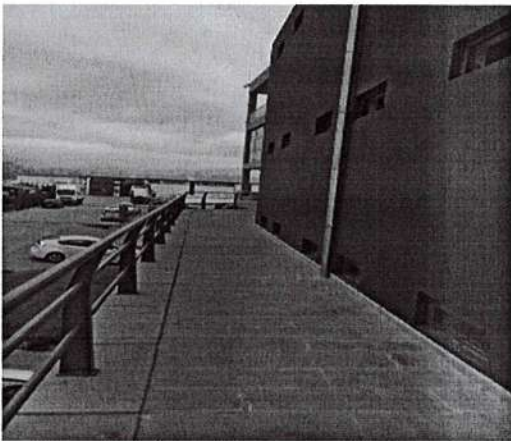
4. ინდივიდუალური სასწავლო გეგმა აკადემიის სასწავლო პროცესისა და ხარისხის განვითარების სამსახურის მიერ დამტკიცების მიზნით წარედგინება აკადემიის დირექტორს.
5. ინდივიდუალური სასწავლო გეგმა მტკიცდება სწავლის დაწყებამდე ორი კვირით ადრე კონკრეტულ სსსმ ან შშმ პროფესიულ სტუდენტთან მიმართებით, მისი საჭიროებებიდან და შეფასებიდან გამომდინარე და მასში განისაზღვრება ის სწავლის შედეგები, რომლებიც უნდა დადასტურდეს შშმ ან სსსმ პირის მიერ კონკრეტულ მოდულში/პროგრამაში;
6. ინდივიდუალური სასწავლო გეგმა გამოიყენება როგორც სახელმძღვანელო სპეციალური საგანმანათლებლო საჭიროების მქონე პროფესიული სტუდენტის საგანმანათლებლო პროცესის განხორციელებისთვის. ინდივიდუალური სასწავლო გეგმის ფარგლებში სპეციალური საგანმანათლებლო საჭიროების მქონე პროფესიული სტუდენტის მიმდინარე შეფასება ხორციელდება ინდივიდუალურად, განსაზღვრულ მისაღწევ სწავლის შედეგებთან, ხოლო საბოლოო შეფასება და კრედიტების მინიჭება - საგანმანათლებლო პროგრამის/მოდულის მოთხოვნებთან მიმართებით.
7. სსსმ ან შშმ პროფესიული სტუდენტის მიერ სწავლის შედეგების დაუძლეველობის შემთხვევაში არ ხდება მასზე კვალიფიკაციის მინიჭება, შესაძლებელია ცნობით ან სერტიფიკატით მის მიერ მოსმენილი საათების დადასტურება;

მუხლი 3. დასკვნითი დებულებები

1. წინამდებარე წესი ამოქმედდეს დამტკიცების დღიდან.
2. შპს „თეგეტა აკადემიაში“ შშმ და სსსმ პირთა გადაადგილებისა და მათთვის ინდივიდუალური სასწავლო გეგმის შემუშავების წესი“ გაუქმება და მასში ცვლილებებისა და დამატებების შეტანა ხორციელდება აკადემიის დირექტორის ბრძანებით.

შპს „თეგეტა აკადემიის“ ადაპტირებული გარემოს აღწერა

შპს თეგეტა აკადემიას ფართი არის სრულად ადაპტირებული და ორიენტირებულია სსსმ და შშმ პირთა სწავლების ხარისხის გაუმჯობესებასა და ინკლუზიური სასწავლო გარემოს შექმნაზე. თეგეტა აკადემიას აქვს დამოუკიდებელი მისასვლელი, შენობის მიმდებარე ტერიტორიაზე გამოყოფილია პარკირებისთვის სპეციალური ადგილი, ავტოსადგომი შშმ პირთათვის, საიდანაც შეუფერხებლად არის შესაძლებელი შენობამდე მიღწევა.



შენობაში მისასვლელი პანდუსი იძლევა მათი შენობის პირველ სართულზე შესვლის შესაძლებლობას, ხოლო პირველი სართულიდან თეგეტა აკადემიის კუთვნილ ფართში (მესამე სართული) ასვლა შესაძლებელია თანამედროვე ლიფტით. შენობის შიდა და გარე პერიმეტრზე

არსებული ყველა კარის სიგანე იძლევა ეტლით მოსარგებლე პირთათვის შენობაში თავისუფლად შესვლის, სართულიდან სართულზე ასვლისა და სართულზე გადაადგილების შესაძლებლობას. თეგეტა აკადემიის შენობაში სსსმ ან/და შშმ პირთათვის არსებობს სტანდარტიზებული ადაპტირებული სველი წერტილი, სპეციალური ხელსაბანით, ნიჟარით, სპეციალური საყრდენით. ოთახიდან ოთახში გასასვლელი ყველა კარი არის ზღურბლის გარეშე, შშმ პირთა თავისუფალი გადაადგილებისთვის.





თეგეტა აკადემიაში არსებობს ინდივიდუალური სასწავლო გეგმის შემუშავების მეთოდოლოგია სსსმ ან/და შშმ პირთათვის. მეთოდოლოგია ეფუძნება სსსმ ან/და შშმ სტატუსის მქონე პროფესიული სტუდენტისთვის, მულტიდისციპლინური გუნდის შეფასებების გათვალისწინებით, სასწავლო გეგმის აკომოდაციას ან მოდიფიკაციას. მოდიფიცირებული ან აკომოდირებული ინდივიდუალური სასწავლო გეგმა არის საფუძველი სსსმ /შშმ პირის სასწავლო პროცესში ჩართულობის, ეს შესაძლებელია იყოს ნაწილობრივი ინკლუზია ან სრული ინკლუზია. გარდა ამისა, თეგეტა აკადემიაში მოქმედებს სოციალურად მოწყვლადი პროფესიული სტუდენტების მხარდაჭერის მექანიზმი, რომელიც მათთვის გულსხმობს სწავლის საფასურის გადახდის მოქნილ სისტემას ან მაღალი აკადემიური შედეგების

შემთხვევაში შეღავათიან სწავლის საფასურს.

შპს თეგეტა აკადემიის მიერ ავტორიზაციის სტანდარტების დაკმაყოფილების და პროფესიული სტუდენტის ნაკადის მიღების შემთხვევაში, კოლეჯის ადმინისტრაცია იღებს სპეციალური მასწავლებლის პოზიციაზე შესაბამისი კვალიფიკაციის მქონე კადრის შერჩევას და აყვანის ვალდებულებას, რომელიც შემდგომში უზრუნველყოფს სსსმ ან/და შშმ პირთათვის ინდივიდუალური სასწავლო გეგმის შემუშავებასა და მის განხორციელებაში პროფესიულ სტუდენტთა დახმარებას; ასევე, შშმ პირს, აქვს პროგრამით ან ინდივიდუალური სასწავლო გეგმით გათვალისწინებულ სასწავლო რესურსებთან და ასევე ადმინისტრაციასთან წვდომა;



შპს „თეგეტა აკადემია“

ქ. თბილისი

09 აგვისტო, 2019 წელი

ბრძანება N 0109

„შპს „თეგეტა აკადემიაში“ შპმ და სსსმ პირთა გადაადგილებისა და მათთვის ინდივიდუალური სასწავლო გეგმის შემუშავების წესის დამტკიცების შესახებ“ შპს „თეგეტა აკადემიის“ დირექტორის 2018 წლის 15 აგვისტოს NO11 ბრძანებაში ცვლილების შეტანის შესახებ

02.11.2017 წელს დამოწმებული (სანოტარო მოქმედების რეგ. N: A171287872) შპს „თეგეტა აკადემიის“ წესდების 7.1, 7.3 და 7.7. მუხლების შესაბამისად,

ვბრძანებ:

1. შევიდეს ცვლილება „შპს „თეგეტა აკადემიაში“ შპმ და სსსმ პირთა გადაადგილებისა და მათთვის ინდივიდუალური სასწავლო გეგმის შემუშავების წესის დამტკიცების შესახებ“ შპს „თეგეტა აკადემიის“ დირექტორის 2018 წლის 15 აგვისტოს NO11 ბრძანებაში და ბრძანების N2 დანართით დამტკიცებული „შპს „თეგეტა აკადემიაში“ შპმ და სსსმ პირთათვის ადაპტირებული გარემოს აღწერა“ დამტკიცდეს ამ ბრძანების დანართის შესაბამისად.
2. წინამდებარე ბრძანება ძალაში შევიდეს ხელმოწერისთანავე.
3. ბრძანების შესრულებაზე კონტროლი დაევალოს შპს „თეგეტა აკადემიის“ დირექტორის მოადგილეს ალექსი ჩიბარაშვილს.

დირექტორი

ლია ბერუაშვილი



შპს „თეგეტა აკადემიაში“ შშმ და სსსმ პირთათვის ადაპტირებული გარემოს აღწერა

შპს „თეგეტა აკადემიის“ (შემდგომში - „აკადემია“) ფართი, მდებარე ქ. თბილისის მისამართზე - დ. აღმაშენებლის ხეივანი მე-12 კმ, №5 და ქ. ბათუმის მისამართზე - გ.ლეონიძის ქ. №29, არის სრულად ადაპტირებული და ორიენტირებული სსსმ და შშმ პირთა სწავლების ხარისხის გაუმჯობესებასა და ინკლუზიური სასწავლო გარემოს შექმნაზე. აკადემიას, ორივე მისამართზე არსებულ შენობასთან აქვს დამოუკიდებელი მისასვლელეები, შენობების მიმდებარე ტერიტორიაზე გამოყოფილია პარკირებისთვის სპეციალური ადგილები, ავტოსადგომები შშმ პირთათვის, საიდანაც შეუფერხებლად არის შესაძლებელი შენობებში მიღწევა და შესვლა.



სურათი N1.

შენობაში მისასვლელი პანდუსები იძლევა მათთვის შენობის პირველ სართულზე შესვლის შესაძლებლობას, ხოლო პირველი სართულიდან აკადემიის კუთვნილ ფართში, ქ. თბილისის მისამართის შემთხვევაში - მესამე სართულზე, ხოლო ქ. ბათუმის მისამართის შემთხვევაში - მეორე სართულზე, ასევე შესაძლებელია თანამედროვე ლიფტებით (სურათი N1). შენობების შიდა და გარე პერიმეტრზე არსებული ყველა კარის სიგანე, შეესაბამება საერთაშორისო სტანდარტებს და იძლევა ეტლით მოსარგებლე პირთათვის შენობაში თავისუფლად შესვლის, სართულიდან სართულზე ასვლისა და სართულზე თავისუფლად გადაადგილების შესაძლებლობას.



სურათი N2.



სურათი N3.



სურათი N4.

აკადემიის შენობებში სსსმ ან/და შშმ პირთათვის არსებობს ადაპტირებული სველი წერტილები, სპეციალური ხელსაბანით, ნიჟართ, სპეციალური საყრდენით (იხ. სურათი N2; სურათი N3 (ქ. თბილისი) და სურათი N4 (ქ. ბათუმი)). აკადემიის შენობებში ერთი ოთახიდან სხვა ოთახებში გასასვლელი ყველა კარი არის ზღურბლის გარეშე, შშმ და სსსმ პირთა თავისუფალი გადაადგილებისთვის.

ადაპტირებული გარემოს გარდა, აკადემიაში არსებობს ინდივიდუალური სასწავლო გეგმის შემუშავების მეთოდოლოგია (შემდგომში - „მეთოდოლოგია“) სსსმ ან/და შშმ პირთათვის. მეთოდოლოგია ეფუძნება სსსმ ან/და შშმ სტატუსის მქონე პროფესიული სტუდენტისთვის, მულტიდისციპლინური გუნდის შეფასებების გათვალისწინებით, სასწავლო გეგმის აკომოდაციას ან მოდიფიკაციას. მოდიფიცირებული ან აკომოდირებული ინდივიდუალური სასწავლო გეგმა იქნება საფუძველი სსსმ /შშმ პირის სასწავლო პროცესში ჩართულობის, ეს შესაძლებელია იყოს ნაწილობრივი ინკლუზია ან სრული ინკლუზია. გარდა ამისა, აკადემიაში მოქმედებს სოციალურად მოწყვლადი პროფესიული სტუდენტების მხარდაჭერის მექანიზმი, რომელიც მათთვის გულსხმობს სწავლის საფასურის გადახდის მოქნილ სისტემას ან მაღალი აკადემიური შედეგების შემთხვევაში შეღავათიან სწავლის საფასურს.

აკადემიის მიერ პროფესიული სტუდენტების მიღების შემთხვევაში, აკადემია იღებს სპეციალური განათლების მასწავლებლის პოზიციაზე შესაბამისი კვალიფიკაციის მქონე კადრის შერჩევას და აყვანის ვალდებულებას, რომელიც შემდგომში უზრუნველყოფს სსსმ ან/და შშმ პირთათვის ინდივიდუალური სასწავლო გეგმის შემუშავებასა და მის განხორციელებაში პროფესიულ სტუდენტთა დახმარებას; ასევე, შშმ და სსსმ პირებს, აქვთ პროფესიული საგანმანათლებლო პროგრამით ან ინდივიდუალური სასწავლო გეგმით

აკადემიაში სამედიცინო დახმარების აღმოჩენის მიზნით, ასევე, არსებობს სსსმ ან შშმ პროფესიული სტუდენტებისა და გარკვეული ქრონიკული დაავადებების (დიაბეტი, ეპილეფსია და სხვ.) მქონე პირთა რეესტრი, მათი სამედიცინო ისტორიები, მათთვის ხორციელდება პირველადი სამედიცინო დამხარების აღმოჩენისათვის საჭირო მედიკამენტების შესყიდვა, სპეციალურ რეესტრში ხდება პროფესიული სტუდენტის ოჯახის წევრების საკონტაქტო ინფორმაციის განახლება, ასევე, პერიოდულად სწავლის პროცესში სსსმ და შშმ პროფესიული სტუდენტების ადაპტირების პირობების გაკონტროლება.

ამასთანავე, ხანძარსაწინააღმდეგო უსაფრთხოების უზრუნველყოფის მექანიზმების გათვალისწინებით აკადემიას ჰყავს სპეციალურად გამოყოფილი, სათანადო კვალიფიკაციის მქონე პირი, რომელიც

ფორსმაჟორულ სიტუაციებში პასუხისმგებელია მასწავლებელთა და პროფესიულ სტუდენტთა, მათ შორის სსსმ და შშმ პირთა უსაფრთხოებასა და ევაკუაციის პროცესთან დაკავშირებულ მოქმედებებზე.